

EUROPEAN  CHAMPIONSHIPS MUNICH 2022

SPECTATOR VENUE GUIDE

KÖNIGSPLATZ



HERZLICH WILLKOMMEN BEI DEN EUROPEAN CHAMPIONSHIPS 2022

Innerhalb dieses Guides für den Königsplatz findest Du alle wichtigen Informationen rund um Deine Anreise, Deine Tickets und Deinen Besuch bei den European Championships 2022! Wir freuen uns auf ein unvergessliches Event mit Dir!

Mit den European Championships Munich 2022 findet im August in München ein Multisportevent mit den besten Athletinnen und Athleten des Kontinents statt: Die Europameisterschaften von neun verschiedenen Sportarten werden unter einem Dach vereint! Vom 11.–21. August 2022 werden 177 Medaillenentscheidungen mit mehr als 4.700 Athletinnen und Athleten in den Sportarten Beachvolleyball, Kanu-Rennsport, Klettern,

Leichtathletik, Radsport, Rudern, Tischtennis, Triathlon und Turnen ausgetragen.

Über 6.000 Volunteers unterstützen die Veranstaltung, die bereits 2018 in Berlin und Glasgow stattfand. An den elf Eventtagen wird mit mehr als eine Million Besucherinnen und Besuchern gerechnet. Die European Championships werden in Deutschland von den öffentlich-rechtlichen TV- und Radiosendern übertragen.

München feiert mit den European Championships das 50-jährige Jubiläum anlässlich der Olympischen Sommerspiele 1972 in der bayrischen Landeshauptstadt.



Sportartspezifische Informationen: Beachvolleyball und Sportklettern	4	Barrierefreie Services	13
Der Königsplatz: Das historische Zentrum Münchens	5	Venue Map Königsplatz	14
Checkliste: Die Planung Deines Besuchs bei den European Championships	6	Ticket-Informationen	15
Verbotene Gegenstände	7	Deine Anreise zum Königsplatz	18
Vorteile der Munich 2022 Official Event App	8	Festival-Informationen: Das Multicolour Roof am Königsplatz	19
Zeitpläne	9	Attraktionen in der Umgebung des Königsplatzes	20
Services vor Ort (Venue Services)	11	Partnerübersicht	21

BEACHVOLLEYBALL

Die 30. **Beachvolleyball**-Europameisterschaften der Männer und die 29. Beachvolleyball-Europameisterschaften der Frauen finden vom 15.–21. August 2022 mitten in der Münchner Innenstadt auf dem Königsplatz statt. Der Europäische Volleyballverband (CEV) schickt insgesamt 128 Athletinnen und Athleten von denen nur je ein Frauen- und ein Männerteam die ersehnte Goldmedaille erhält.

Der Spielmodus ist bei Frauen und Männern identisch: Jeweils 32 Teams werden in acht Vierer-Gruppen aufgeteilt und die Gruppenspiele im sogenannten modifizierten Pool Play ausgetragen: Das bedeutet, es spielt nicht jedes Team gegen jedes, sondern im zweiten Gruppenspiel treffen die jeweiligen Siegerinnen und Sieger sowie die Verliererinnen und Verlierer des ersten Spieltags aufeinander und spielen um die Gruppenplatzierung 1-4.



KLETTERN

Die Europameisterschaften im Klettern haben Tradition in München: Bereits zum dritten Mal ist die bayrische Landeshauptstadt Gastgeber der Kletter-EM. Allerdings werden dieses Mal erstmals vier Wettbewerbe ausgetragen: Lead, Bouldern, Speed und dem (für die Olympischen Sommerspiele 2024 in Paris geänderten Wettkampfformat) Bouldern & Lead.

Vom 11.–18. August 2022 kommen auf dem Königsplatz die besten Athletinnen und Athleten der International Federation of Sport Climbing (IFSC) zusammen und kämpfen um insgesamt acht Medaillensätze.

Eine Erläuterung der Wettkampfformen und sportspezifischen Inhalte kann im Detail auf unserer **Homepage** nachgelesen werden.



DER KÖNIGSPLATZ: DAS HISTORISCHE ZENTRUM MÜNCHENS



Der Königsplatz im Zentrum Münchens ist ein historischer, baulich durch Propyläen hervorgehobener, Platz. Eingerahmt durch die Glyptothek (archäologisches Museum) und die Staatliche Antikensammlung (Kunstmuseum) ist der Königsplatz fußläufig zehn Minuten vom Hauptbahnhof entfernt. Rund um den Königsplatz befindet sich das Kunstareal: Münchens Galerien- und Museumsviertel. Zudem finden aktuell, wie auch in der Vergangenheit immer wieder Open-Air-Konzerte auf dem Königsplatz statt.

CHECKLISTE: DIE PLANUNG DEINES BESUCHS BEI DEN EUROPEAN CHAMPIONSHIPS

Damit Dein Besuch bei den European Championships ein unvergessliches Erlebnis wird, bedenke bitte folgende Punkte und plane Deine Anreise rechtzeitig:

- ▶ Denke bitte an Dein Ticket (sofern für Deine Veranstaltung ein Ticket benötigt wird).
- ▶ Im Falle eines ermäßigten Tickets, halte bitte einen entsprechenden Nachweis bereit.
- ▶ Falls Du ein Mobile Ticket hast, denke bitte daran, Dein Handy vorher ausreichend zu laden.
- ▶ Vermeide bitte Gepäckstücke über 5l Fassungsvermögen.
- ▶ Getränkegefäße dürfen nur maximal einen Liter Inhalt fassen, um sie mit in die Venue zu nehmen – Glasflaschen und Alkohol sind verboten.
- ▶ Plane Deine Anreise rechtzeitig (die meisten Venues sind ca. eine Stunde vor Wettkampfbeginn geöffnet) und nachhaltig: Die Nutzung des ÖPNV (MVV-Ticket) ist in Deinem Ticket inkludiert.
- ▶ Bringe bitte dem Wetter entsprechende Kleidung mit, denn nicht alle Venues sind überdacht (Regenschutz, Sonnenschutz, u. Ä. beachten).
- ▶ Installiere die offizielle Munich 2022 App auf Deinem Handy, in der Du alle relevanten Infos rund um das Event findest und die Dich auf dem Laufenden hält.



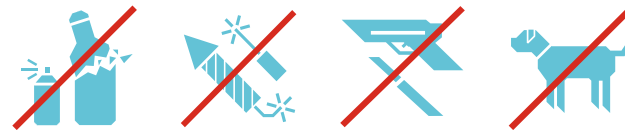
Um die Sicherheit vor Ort und einen ungestörten Wettkampfablauf zu gewährleisten, darfst Du nur bestimmte Gegenstände mit in die Venues nehmen. Bitte beachte die folgenden Regeln. Es gelten unsere **ATGB** und die **Hausordnung** der jeweiligen Veranstaltungsstätte:

✓ GESTATTETE GEGENSTÄNDE

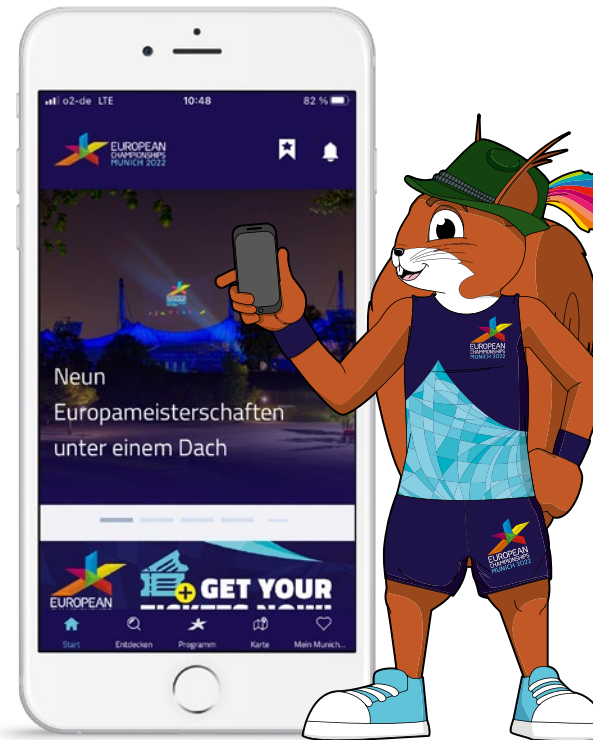
- ▶ Nichtalkoholische Getränke bis 1l pro Person in Tetra Paks oder Plastikflaschen
- ▶ Taschen (bis 5l Fassungsvermögen)
- ▶ Fahnen (bis max. 2m Breite, 1,5m Höhe), Fahnen- oder Transparentstangen (bis 1m Länge, Durchmesser bis 3cm)

✗ VERBOTENE GEGENSTÄNDE

- ▶ Glasflaschen und -behälter
- ▶ Gassprühflaschen, Waffen, Feuerwerkskörper / pyrotechnisches Material
- ▶ Lärminstrumente
- ▶ Laserpointer
- ▶ Tiere (ausgenommen Blindenhunde und Assistenzhunde)



- ▶ Digitales Programmheft mit komplettem Sport- und Festivalprogramm
- ▶ Live-Updates und aktuelle Wettkampfergebnisse
- ▶ News, Highlight-Videos und Liveblog
- ▶ Interaktive Kartenfunktion
- ▶ Anreise- und Besucherinformationen
- ▶ App in deutscher und englischer Sprache kostenlos im Apple App Store und Google Play Store unter dem Namen „**Munich 2022 Official Event App**“ als Download erhältlich



ZEITPLAN BEACHVOLLEYBALL

15. – 21. AUGUST 2022 | KÖNIGSPLATZ

	TAG 1 MO 15. AUG	TAG 2 DI 16. AUG	TAG 3 MI 17. AUG	TAG 4 DO 18. AUG	TAG 5 FR 19. AUG	TAG 6 SA 20. AUG	TAG 7 SO 21. AUG
	17:15 – 22:00	10:00 – 22:00	10:00 – 22:00	10:00 – 22:00	10:00 – 20:15	11:15 – 20:00	11:00 – 19:00
Frauen	Gruppenspiele	Gruppenspiele	Gruppenspiele	1. K.-o.-Runde Achtelfinals	Viertelfinals Halbfinals	Spiel um Platz 3 Finale	
Männer		Gruppenspiele	Gruppenspiele	1. K.-o.-Runde	Achtelfinals	Viertelfinals	Halbfinals Spiel um Platz 3 Finale
	GRUPPENPHASE			K.-O.-RUNDE			

ZEITPLAN KLETTERN

11. – 18. AUGUST 2022 | KÖNIGSPLATZ

TAG 1
DO 11. AUG

TAG 2
FR 12. AUG

TAG 3
SA 13. AUG

TAG 4
SO 14. AUG

TAG 5
MO 15. AUG

TAG 6
MI 17. AUG

TAG 7
DO 18. AUG

10:00 – 17:00

10:00 – 17:00

9:00 – 19:10

9:00 – 19:30

13:30 – 16:45

15:00 – 17:45

15:00 – 17:45

BOULDERN	11:00	Qualifikation Männer	11:00	Qualifikation Frauen	12:00	Halbfinale Männer	09:00	Halbfinale Frauen			
					17:30	Finale Männer	16:00	Finale Frauen			
LEAD	10:00	Qualifikation Frauen	10:00	Qualifikation Männer	09:00	Halbfinale Frauen	12:00	Halbfinale Männer			
					16:00	Finale Frauen	18:45	Finale Männer			
SPEED									13:30	Qualifikation Frauen	
									14:15	Qualifikation Männer	
									15:30	Finale Frauen & Männer	
BOULDERN & LEAD											
										Finale Frauen	Finale Männer



TICKETS

An der Ecke Luisenstraße, gegenüber der Propyläen, können auch vor Ort noch Tickets für die Kletter- und Beachvolleyball-Wettkämpfe erworben werden. Zudem können an den Ticketschaltern am Olympiastadion, an der Olympiahalle (Eingang Ost), an der Rudi-Sedlmayer-Halle, an der Olympia-Regattanlage und an der Messe München Tickets gekauft werden, sofern es noch ausreichend Tickets für den jeweiligen Wettkampf gibt. Um auf Nummer sicher zu gehen, kaufe Deine Tickets vorab über unseren Webshop oder an einer unserer Verkaufsstellen. Mehr Infos dazu auf unserer **Website**.

ERSTE HILFE

Die zwei Erste-Hilfe-Stationen für Zuschauer:innen befinden sich von der U-Bahn kommend rechts vor den Propyläen und zum anderen links an der Glyptothek hinter den Cateringständen, nahe der Luisenstraße. Beide Stationen sind auf der **Venue Map** eingezeichnet.

INFOPOINT

Der Infopoint befindet sich von der U-Bahn kommend links vor den Propyläen an der Luisenstraße. Verschiedene Services wie Hilfe bei Zuschauerfragen, Lost & Found und Kinderregistrierung werden am Infopoint angeboten. Volunteers sind außerdem in Form mobiler Infopoints vor Ort und helfen gerne weiter.

ESSEN & TRINKEN

Es sind diverse Cateringstände mit einem vielfältigen Angebot vor sowie rechts und links neben der Glyptothek vorhanden, an denen mit Bargeld und teilweise auch bargeldlos gezahlt werden kann. Letzteres kann nicht garantiert werden.

Die genauen Standorte sind der **Venue Map** zu entnehmen. Für den Ausschank von alkoholischen Getränken gelten die gesetzlichen Vorschriften.

HUNDE

Hunde sind nur als Unterstützung für Gehandicapte erlaubt.

LOST & FOUND

Alle gefundenen Gegenstände können am Infopoint abgegeben werden.

GELDAUTOMATEN

Geldautomaten befinden sich u. a. in der Briener Straße.

MERCHANDISING

Eine Merchandisingfläche befindet sich vor der Glyptothek stehend, links.

KINDERREGISTRIERUNG

Die Volunteers verteilen Papierarmbänder an junge Zuschauer:innen. Diese können mit der Telefonnummer der Aufsichtsperson versehen werden, sodass sich Kind und Aufsichtsperson, für den Fall, dass das Kind verloren geht, schneller wiederfinden können.

WCS

Es stehen temporäre WCs in der Luisen- und Arcisstraße zur Verfügung. Weitere WCs befinden sich innerhalb des Beachvolleyball Center Courts. Diese sind je-doch nur mit einem gültigen Ticket für die Beachvolleyballspiele zugänglich.

SPEZIELLER SERVICE AM KÖNIGSPLATZ

Es wird ein geschichtlicher Podcast-Pfad zur Vergangenheit des Königsplatzes während des Nationalsozialismus kostenfrei angeboten. Der Pfad ist für Interessierte durch einen QR-Code zugänglich, der auf dem Königsplatz ausgehängt wird.

GEPÄCKABGABE

Es gibt am Königsplatz keine Möglichkeit, Gepäckstücke abzugeben. Bitte nutze, falls notwendig, die Schließfächer am Hauptbahnhof.



Der Königsplatz ist durch alle Venue Eingänge barrierefrei zugänglich. Auch die Eingänge des Beachvolleyball Center Courts und Kletterstadions sind barrierefrei passierbar.

BARRIEREFREIE PARKPLÄTZE

Abgesehen von den öffentlichen barrierefreien Parkplätzen stehen keine weiteren barrierefreien Parkplätze zur Verfügung. Bitte beachte, dass aufgrund der Lage und der Gegebenheiten am Königsplatz nur sehr begrenzt Parkplätze für Personen mit einem Schwerbehindertenausweis zur Verfügung gestellt werden können.

INKLUSIVE SERVICES

Bei allen Medaillenentscheidungen werden Audiodeskriptionsgeräte sowie induktive Höranlagen (Ausgabe am Infopoint) und eine Übersetzung in deutscher Gebärdensprache angeboten. Die Bespielung der inklusiven Services erfolgt in Block B1 des Beachvolleyball Centre Courts und in Block A des Kletterstadions. Alle inklusiven Services können vorab auf unserer **Website** angemeldet werden.

BARRIEREFREIE WCS

Es stehen temporäre barrierefreie WCs in der Luisen- und Arcisstraße zur Verfügung. Weitere barrierefreie WCs befinden sich innerhalb des Beachvolleyball Center Courts. Diese sind jedoch nur mit einem gültigen Ticket zugänglich.

ROLLSTUHLPLÄTZE

Die Rollstuhlplätze im Beachvolleyball Center Court befinden sich unterhalb des Blocks A3. Im Kletterstadion befinden sich die Rollstuhlplätze direkt am Venue Eingang bei Block A. Die Rollstuhlplätze können vorab auf unserer **Website** gebucht werden.

FRAGEN

Fragen können im Vorhinein an **inclusion@munich2022.com** gerichtet werden. Außerdem sind entsprechend geschulte Volunteers pro Venue vertreten, die bei Fragen vor Ort gerne weiterhelfen. Wende Dich gerne an den Infopoint an der Venue.







VENUE MAP KÖNIGSPLATZ



SPORTARTEN

-  **BEACH VOLLEYBALL** 15.–21. August 2022
-  **BEACH VOLLEYBALL** Platz 1
-  **BEACH VOLLEYBALL** Platz 2
-  **BEACH VOLLEYBALL** Platz 3
-  **BEACH VOLLEYBALL** Eingang Center Court
-  **BEACH VOLLEYBALL** Barrierefreie Sitzplätze
-  **SPORT CLIMBING** 11.–18. August 2022
-  **SPORT CLIMBING** Barrierefreie Sitzplätze
-  **SPORT CLIMBING** Eingang Stehplatzbereich
-  **SPORT CLIMBING** Eingang Sitztribüne
-  **SPORT CLIMBING** Stehplatzbereich

ALLGEMEIN

-  Hauptbahnhof
-  Haupteingang
-  Partner Area
-  Rollstuhlfahrer Zugang U-Bahn


ÖFFENTLICHE VERKEHRSMITTEL

-  Tram
-  U-Bahn

ÖFFENTLICHER BEREICH

-  Geldautomat
-  Erste Hilfe
-  Essen & Trinken
-  Inklusive Services
-  Merchandising
-  Infopoint
-  Taxi
-  Tickets
-  WC
-  WC
-  Club Twenty Two
-  Multicolour Roof

INTERN (AKKREDITIERUNG ERFORDERLICH)

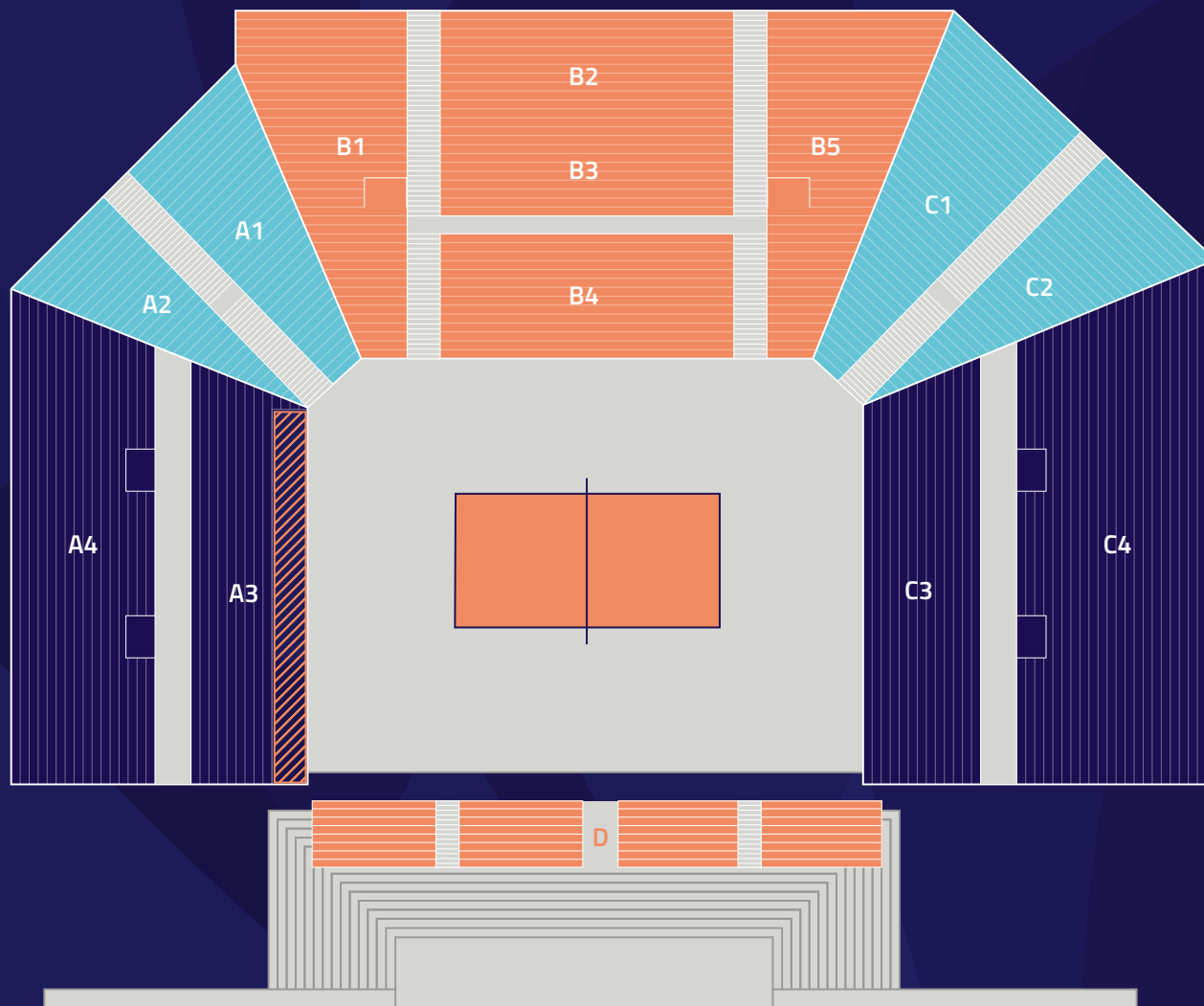
-  Accreditation Centre
-  Media Centre
-  Volunteer Centre



TICKETS

- ▶ **Klettern (11.–18. August) / Beachvolleyball (15.–21. August) Einzeltickets:** Es gibt es für jede Session für 20–40€ Einzeltickets (teilweise freier Eintritt). Save Your Seat Tickets werden empfohlen und garantieren den Wiedereinlass zur Veranstaltung. Sie können unter tickets.munich2022.com gekauft werden.
- ▶ **Kombitickets:** Dauerkarten berechtigen bei den Save Your Seat Sessions zum Einlass und zum Wiedereinlass, beinhalten aber keinen festen Sitzplatzanspruch:
 - ▶ Klettern-Dauerkarte vom 11.–18. August
 - ▶ Beachvolleyball-Dauerkarte vom 15.–21. August
- ▶ **Dauerkarten** sind auf unserer Website und auch in unserem Shop in der Innenstadt (Marienplatz 1, 80331 München) erhältlich.
- ▶ **Beachvolleyball (15.–18. August), Klettern (11.–12. August): Save Your Seat Ticket:** Die Preiskategorie Premium sichert den Einlass in den kontrollierten Bereich. Das Ticket wird am Blockeingang des Premiumbereiches gescannt und Du erhältst ein Bändchen für den Wiedereinlass. Wenn Du kein Ticket kaufst, erhältst Du je nach Auslastung kostenfreien Zutritt (ohne Bändchen). Der Wiedereinlass ist jedoch bei Verlassen der Venue nicht garantiert. Ausnahme: Dauerkarten berechtigen zum Einlass und Wiedereinlass, jedoch gibt es keinen garantierten Sitzplatzanspruch.
- ▶ **Beachvolleyball (19.–21. August), Klettern (13.–18. August): Reguläre Tickets:** Die Zutrittskontrolle erfolgt mittels Einlassbändchen (durch die Verwendung unterschiedlicher Bändchenfarben). Das Ticket wird eingescannt und das jeweilige Bändchen mit tagesaktueller Farbe durch Volunteers ausgegeben. Die Ticketkontrollen erfolgen am Eingang Beachvolleyball Centre Court, am Eingang Stehplatzbereich Kletterstadion und an den Blockeingängen beim Klettern. Der Wiedereinlass erfolgt durch visuelle Bändchenkontrolle.
- ▶ **Commercial Hospitality Tickets:** Im Online-Shop gibt es unter munich2022.com/tickets oder auf commercial-hospitality@munich2022.com Commercial Hospitality Tickets.
- ▶ **Ermäßigte Tickets:** In den Preiskategorien 1+2 gibt es Ermäßigungen zu allen Veranstaltungen auf Einzel- und Kombitickets für Schwerbehinderte (ohne „B“), Schüler:innen, Azubis, Studierende bis 27, Arbeitslose, „München-Pass“-Inhaber:innen, Rentner:innen/ Personen über 65 Jahre und Teilnehmer:innen an Freiwilligendienstprogrammen in Höhe von 20%. Die Ermäßigungsnachweise müssen am Einlass bereitgehalten werden.
- ▶ **Kinder-Tickets:** Kinder bis 14 Jahre erhalten 50% Ermäßigung auf Einzeltickets und 20% auf Kombitickets in den Preiskategorien 1+2; für Kinder bis 3 Jahre muss ein kostenfreies Schoßkinderticket unter Tel. 01806/99000822* gebucht werden (*0,20€/Verbindung aus dem dt. Festnetz /max. 0,60€/Verbindung aus dem dt. Mobilfunknetz).
- ▶ **Rabatte für Vereine auf Einzeltickets:** Möglich ab zehn Personen und nur im Vorverkauf in den Preiskategorien 1+2. Für jeweils zehn erworbene Tickets gibt es ein zusätzliches Ticket gratis; das Online-Formular findest Du unter: munich2022.com/de/gruppen.
- ▶ **Rollstuhlfahrer:innen/Schwer-behinderte:** Tickets und weitere Informationen für Rollstuhlfahrer:innen/Schwerbehinderte erhältst Du unter Tel. 01806/999000822* oder nach Verfügbarkeit an den Tageskassen. (*0,20€/Verbindung aus dem dt. Festnetz /max. 0,60€/Verbindung aus dem dt. Mobilfunknetz).
- ▶ **Wiedereinlass:** Ein Wiedereinlass zur Venue ist nur mit gültigem Einlassband möglich.
- ▶ **Ticketverkäufe vor Ort:** Am Ticketcounter der Venue können auch vor Ort noch verfügbare Tickets für die Kletter- und Beachvolleyball-Wettkämpfe erworben werden. Zudem können Tickets für alle anderen Sportarten der European Championships auch in unserer Verkaufsstelle am Marienplatz 1 oder in der Touristeninformation im Rathaus am Marienplatz erworben werden.
- ▶ **Upgrades:** Können an der Tageskasse getätigt werden (der Differenzbetrag zwischen einem ermäßigten/Kinder-Ticket und einem normalen Ticket kann an der Tageskasse nachgezahlt werden).

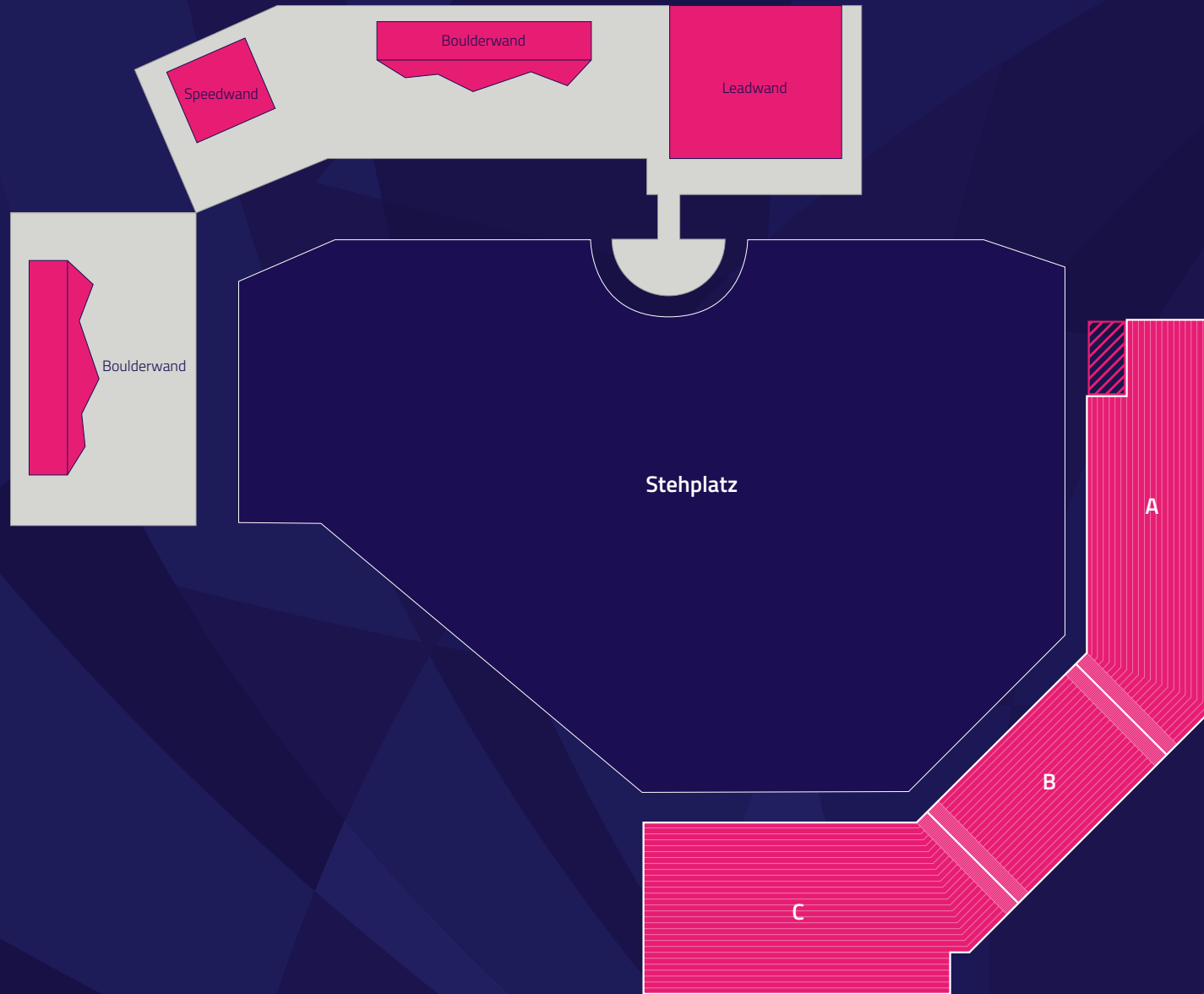
TICKET-INFORMATIONEN BEACHVOLLEYBALL



Premium
1
2

 =   

TICKET-INFORMATIONEN KLETTERN



 =  Premium 1

Da die meisten Venues der European Championships sehr zentral in der Stadt München liegen, empfehlen wir die Nutzung der öffentlichen Verkehrsmittel. Viele der Venues haben eigene Haltestellen, wie zum Beispiel der Königsplatz, das Olympiazentrum, der Odeonsplatz oder die Messe (U-Bahnhaltestelle Messestadt West).



ANREISE MIT DEM ÖPNV

(gesamtes MVV-Netz im Ticket enthalten)

- U** U2 Haltestelle Königsplatz;
U1 Haltestelle Stiglmaierplatz
- Bus** Linie 58, 100 Haltestelle
Technische Universität, Linie 100
Haltestelle Karlstraße
- Train** Linie 27, 28 Haltestelle
Karolinenplatz und die Linien 20, 21
und 29 Haltestelle Stiglmaierplatz



ANREISE MIT DEM TAXI

Der nächstgelegene Taxistand befindet sich nur zwei Minuten zu Fuß entfernt am Karolinenplatz 5, 80333 München.



ANREISE MIT DEM FAHRRAD

Am Königsplatz stehen die üblichen, öffentlich zugänglichen Fahrradständer zur Verfügung.



ANREISE MIT DEM PKW

Es stehen in der Nähe des Königsplatzes zwei kostenpflichtige Parkhäuser zur Verfügung:

- ▶ Parkgarage Elisenhof Hauptbahnhof, 3€ pro Stunde, zehn Minuten Fußweg zum Königsplatz, Adresse: Luitpoldstraße 3, 80335 München
- ▶ Tiefgarage Stachus, 4€ pro Stunde, 18 Minuten Fußweg zum Königsplatz, Adresse: Herzog-Wilhelm-Straße 11, 80331 München

Zwischen dem 11. und 13. August kommt es aufgrund der Triathlonwettbewerbe zu temporären Straßensperrungen im Bereich der Lerchenauer und Ackermannstraße um den Olympiapark. Zudem kommt es zwischen dem 14. und 21. August aufgrund der Straßenradrennen und der Marathon- und Gehwettbewerbe, welche alle den Odeonsplatz zum Ziel haben, zu Beeinträchtigungen in der Münchner Innenstadt. Mehr Infos mit den Zeiten der **Straßensperrungen** auf unserer Website.

FESTIVAL-INFORMATIONEN: DAS MULTICOLOUR ROOF AM KÖNIGSPLATZ

Die Side Events am Königsplatz sind Teil des The Roofs – Festival of Munich 2022 im Olympiapark. Im Rahmen dieses Konzeptes verwandelt sich auch der Königsplatz vom 11. bis 21. August 2022 zu einer individuellen Pop-Up Experience (Multicolour Roof) mit eigenem Charme & Charakter.

Bayrische Aussteller und Workshops, denen das Thema Nachhaltigkeit am Herzen liegt, begleiten das Festival während der Thementage Arts, Nature & Nutrition, Recycling & Upcycling, Sports & Friends.

Direkt nebenan wird leckere internationale Küche angeboten und Münchner Bands / DJs, Poetry Slammer, Yoga- und Workout Sessions sorgen auf und neben der Bühne für jede Menge Stimmung.

PROGRAMM

Programm für den Zeitraum vom 11. – 21. August 2022:

- ▶ Thementage: Arts, Nature & Nutrition, Recycling & Upcycling, Sports & Friends
 - ▶ Lokale Aussteller & Workshops, die zu den Thementagen ihre Produkte verkaufen und Workshops anbieten
- ▶ Gastro: Internationale Küche aus der Münchner Gastro Szene
- ▶ Musik: Münchner Bands & DJs

▶ Weitere Programm Highlights:

- ▶ Dreitägiger Poetry Slam Wettbewerb
- ▶ Yoga Sessions
- ▶ Workouts
- ▶ Open Air Kino (Banff Mountain Film Festival – Banff Tour 2022) im Kletterstadion am Freitag, 19. August
- ▶ Roundnet Match auf Court 2 & 3, 20. August 2022
- ▶ „Jedermannsklettern“ im Kletterstadion vom DAV vom 19. – 21. August 2022



ATTRAKTIONEN IN DER UMGEBUNG DES KÖNIGSPLATZES

Rund um den östlich vom Königsplatz gelegenen Odeonsplatz finden die Wettkämpfe im Marathon, Gehen und Straßenradrennen statt. Abseits der Wettkämpfe finden zahlreiche Culture & Side Events auf dem Königsplatz statt, unter anderem das Multicolour Roof mit Workshops, Food Area, Bühne und Shows.

Der Königsplatz befindet sich, ebenso wie der Odeonsplatz, im Herzen der Stadt München. Viele bekannte Sehenswürdigkeiten liegen in unmittelbarer Nähe der Venue: Der Marienplatz, die Frauenkirche, die Münchner Residenz, das Deutsche Museum, die Bayerische Staatsoper, das berühmte Hofbräuhaus, der Viktualienmarkt, der Englische Garten und viele weitere Bauten können bequem mit den öffentlichen Verkehrsmitteln oder innerhalb eines halbstündigen Spaziergangs erreicht werden.



EUROPEAN CHAMPIONSHIPS MUNICH 2022 11-21 AUGUST

Official Premium Partners



Official Partners



Official Suppliers & Supporters



Beach Volleyball Suppliers



Sport Climbing Supplier



Official Media Partners

